



TITEL: Teneriffa (Kanarische Inseln) – Aufstieg zum Teide-Krater vom Parkplatz „Montana Blanca“



Tenerife

Eine Insel mit dem höchsten Berg Spaniens (3718 m ü.N.N.), welcher auch bestiegen werden kann

Bild: Schräge Aufsicht auf ein plastisches Relief der Insel

Der Zugang zum Krater "El Pilon" (ca. 80 Meter Durchmesser und ca. 150 Meter hoch) ist von einer beantragten "Genehmigung", einer Permit, abhängig. Diese wird in St. Cruz persönlich ausgestellt und ist NICHT übertragbar !

Nachfolgend habe ich versucht den Aufstieg zu Fuß vom Parkplatz „Montana Blanca“ an der Durchfahrtsstraße bis zum Krater schematisch darzustellen.

Der Aufstieg erfordert Kondition und sollte bedacht vorgenommen werden.

Je nach Jahreszeit und saisonale Schneefallergibigkeit muß mit zu passierenden Schneefeldern gerechnet werden.

Trittsicherheit und festes Schuhwerk(!) , keine Badeschlappen, Sonnenschutz, auch ein „Sonnenhütchen“ ist unbedingt erforderlich.

Bei allen meinen Aufstiegen wurde auch der Rückweg zu Fuß vorgenommen, also auf eine Seilbahnfahrt verzichtet. Mit etwas Glück läßt sich ein originales „Teideveilchen“ am Wegrand sichten.

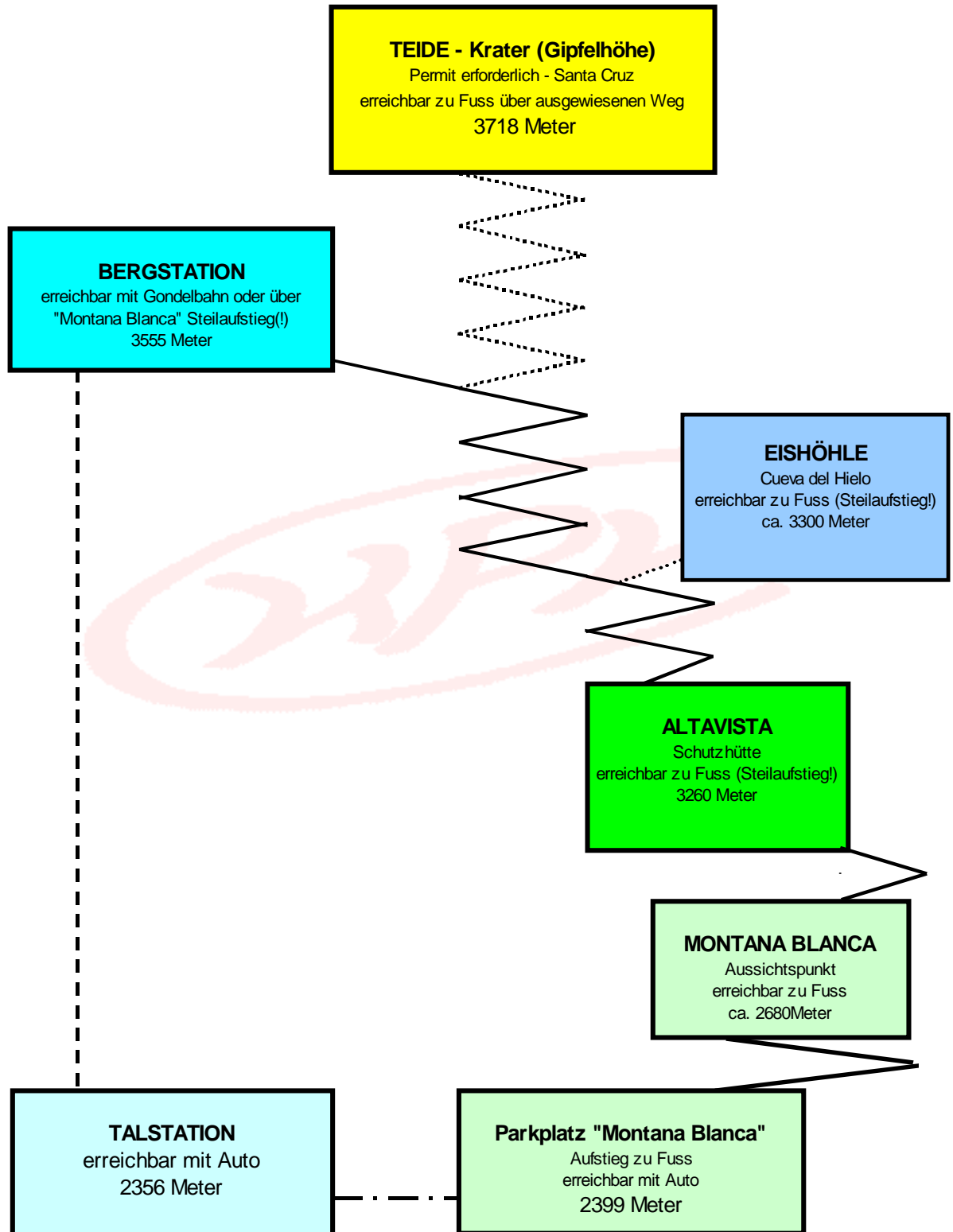
Die beschriebene Eishöhle ist nur schwer zu finden und NICHT ausgeschildert. Je nach Jahreszeit ist hier nicht mit einer spektakulären Eiszapfen-Ausstattung zu rechnen, so daß sich die Suche, mit der Gefahr sich zu versteigen, nicht lohnt!

Bitte beachten Sie, dass die vorgegebene Zusammenstellung keinen Anspruch auf Vollständigkeit hat und nur beratend zur Seite stehen soll. Der Inhalt ist mein geistiges Eigentum und darf nur zu privaten Zwecken benutzt oder kopiert werden.

© 2003 K.-P. Kuhna (KPKproject)



TITEL: Teneriffa (Kanarische Inseln) – Aufstieg zum Teide-Krater vom Parkplatz „Montana Blanca“

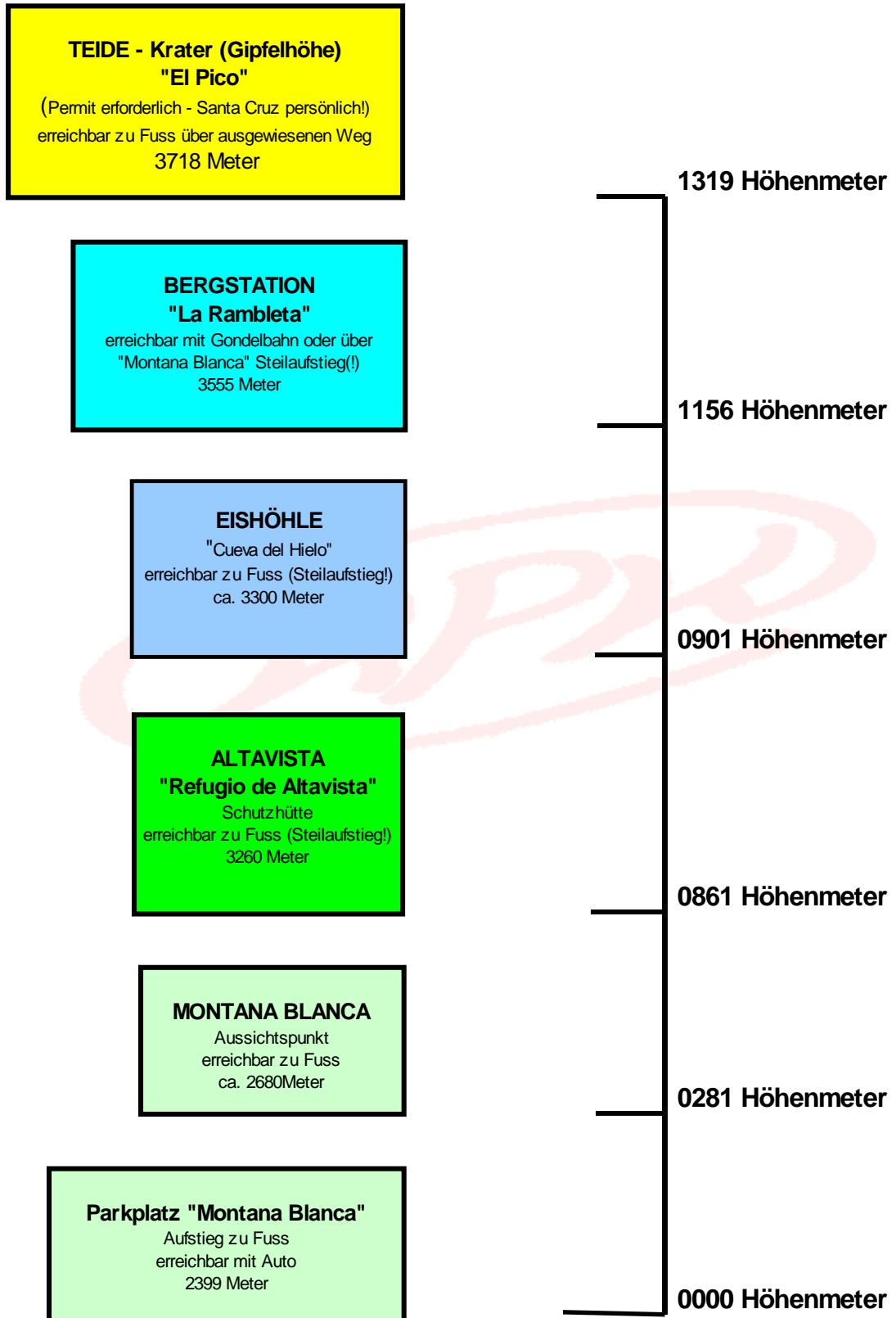


Bitte beachten Sie, dass die vorgegebene Zusammenstellung keinen Anspruch auf Vollständigkeit hat und nur beratend zur Seite stehen soll. Der Inhalt ist mein geistiges Eigentum und darf nur zu privaten Zwecken benutzt oder kopiert werden.

© 2003 K.-P. Kuhna (KPKproject)



TITEL: Teneriffa (Kanarische Inseln) – Aufstieg zum Teide-Krater vom Parkplatz „Montana Blanca“

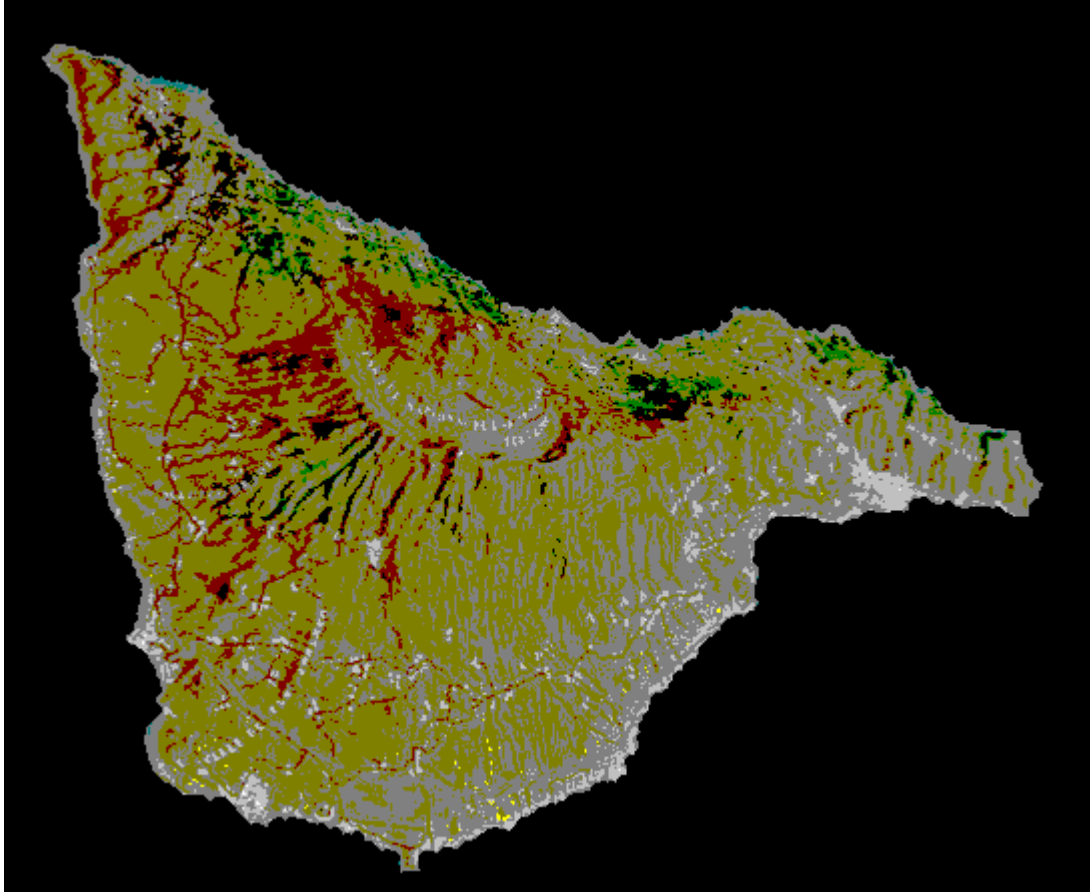


Bitte beachten Sie, dass die vorgegebene Zusammenstellung keinen Anspruch auf Vollständigkeit hat und nur beratend zur Seite stehen soll. Der Inhalt ist mein geistiges Eigentum und darf nur zu privaten Zwecken benutzt oder kopiert werden.

© 2003 K.-P. Kuhna (KPKproject)



TITEL: Teneriffa (Kanarische Inseln) – Aufstieg zum Teide-Krater vom Parkplatz „Montana Blanca“



Eine Vielzahl anderer Themen können Sie über das Inhaltsverzeichnis des KPKproject abrufen.
Tauchen Sie ein in die Welt des KPKproject !
... a private website project - aktuell, informativ, kontrovers, konstruktiv, einfach, anders!

[Inhaltsverzeichnis
KPKproject](#)

[Menue
1. Trip Teneriffa \(2002\)](#)

[Menue
2. Trip Teneriffa \(2003\)](#)

[Inhaltsverzeichnis
KPKproject](#)

Bitte beachten Sie, dass die vorgegebene Zusammenstellung keinen Anspruch auf Vollständigkeit hat und nur beratend zur Seite stehen soll. Der Inhalt ist mein geistiges Eigentum und darf nur zu privaten Zwecken benutzt oder kopiert werden.

© 2003 K.-P. Kuhna (KPKproject)